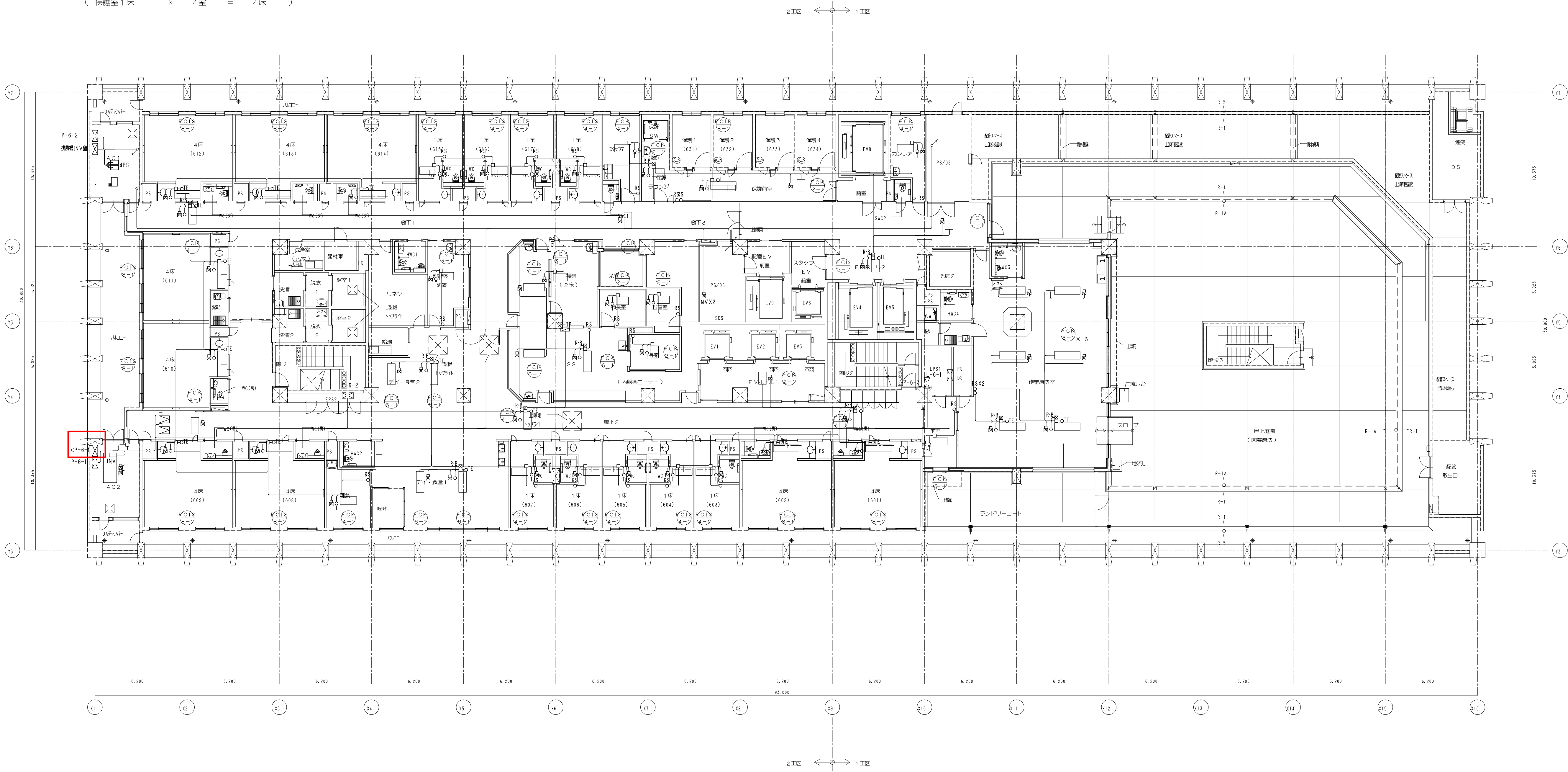


精神科病棟

4床 X 9室 = 36床
1床 X 5室 = 5床

計 45床

(保護室1床 X 4室 = 4床)



平成23年3月31日		完成図 空調	施工者 空調 1工区	國和設備工業(株) 有日向工業 有新興開発	特定建設工事共同企業体	施工者 空調 2工区	沖縄水質改良株 株三星建設 ヤンマー沖縄(株)	特定建設工事共同企業体	設計者	山下・総合計画 設計共同企業体				代表 設計者		一級建築士 第215022号 藤田 衛		工事名称		沖縄県立新宮古病院施設整備工事(空調)		図面名称		自動制御設備 6階平面図		[2工区]					
平成25年2月28日										代表者:(株)山下設計 (東京都知事 958号) 構成員:(株)総合計画設計 (沖縄県知事 114-1058号)				担当 設計者		一級建築士 第21144号 齋藤一彦		工事場所		宮古島市平良字下里南原4 2 7 番 1		縮尺		1/150(A1) 1/300(A3)		図面番号		(通し番号)		M-128	
																				施主		沖 縄 県 病 院 事 業 局		完成年度		平成24年度		(種類番号)		15-24	